

OBJEKTOVÁ SKLADBA

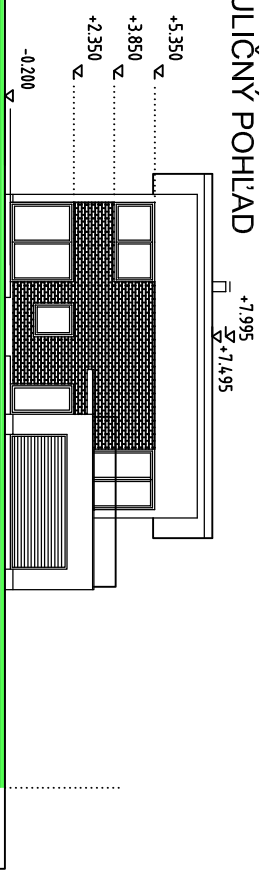
- SO 01 NAVROVANÝ RODINNÝ DOM, zastavaná plocha: 116,35 m²
- SPEVNEŇE PLOCHÝ BET. DLAŽBOU PREMAC 35,40 m²
- DLAŽBA TERÁS 36,00m²
- PRÍSTUPOVÉ A OKAPOVÉ CHODNÍKY 24,0m²

POZNÁMKA

■ PRI PRESTOROVOM USPOKOVDANÍ PODZEMNÝCH VEDENÍ JE POTREBNÉ DOORZÁŤ MIN. VZDALENOSTI V HORIZONTÁLNOH A VO VERTIKÁLNOH SMERE PODĽA STN 73 6005. PRED ZAHĽAJENÍM ZEMNÝCH PRÁČ JE NUTNÉ PPREVEŠŤ VYTŔEĐENIE VŠETKÝCH INŽENIERSKÝCH VEDENÍ, ZEMNÉ PRÁČE VYROBIAŤ PODĽA STN 73 3950.
■ **PRESNÉ RIEŠENIE VŠETKÝCH PRÍPOJOVK – VÍD PRÍSLUŠNÉH PROFESIE!**

±0,000 = 20 CM NAD HRANOU OBRUBNÍKA

ROZVINUTÝ ULIČNÝ POHLAD



INŽENIERI	ZODP. PROJEKTANT	VYKONAV.:	ROBIL:
ING. LÍČERNÍK, ING. M. ŽILINSKÝ		ING. LÍČERNÍK, ING. M. ŽILINSKÝ	
ROBA:		OBJEKT:	
INVESTOR:			
STAVBA:	RODINNÝ DOM WIVA		
OBJEKT:	ARCHITEKTÓNICKO-STAVEBNÉ RIEŠENIE		
OBJ. PROJEKTU:	SITUÁCIA		
PROJEKT VÝKRESU:			
WWW.APEX-ARCH.SK			
FORMÁT:	ŠÍRKA:	VERZIA:	
A3	2 A4		
STRUŽ:	VP		
VERZIA:	ODTVARANÉ V m:	ČÍS. VÝK.	
	1:200	A0	